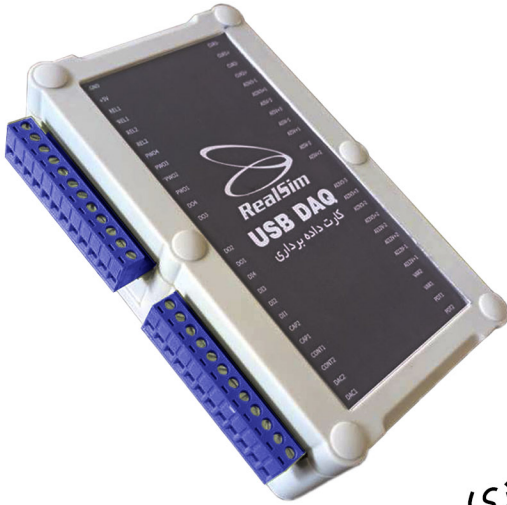




کارت های داده برداری

**DAQ cards**



## کارت داده برداری USB-1404

### معرفی محصول

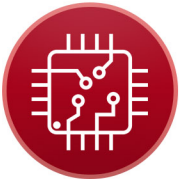
ماژول USB DAQ برای خوانش انواع حسگرها و راه اندازی عملگرهای الکتریکی بکار می‌رود. این ماژول قابلیت خواندن سیگنال‌های آنالوگ، دیجیتال در بازه وسیعی از ولتاژهای استاندارد را داراست. مقادیر رقمی شده ورودی های آنالوگ بر اساس دستور صادر شده از طریق پورت USB به نرم افزار LAB VIEW یا نرم افزار تحت ویندوز منتقل شده و نمایش داده می‌شوند.

**50**  
KS/S

**High Speed**

**16**  
Bits

**High Accuracy**



**Highly-integrated**



**Synchronization**

### قابلیت / کاربردها

- ✓ خواندن انواع حسگرها
- ✓ راه اندازی انواع محرکه‌های الکتریکی
- ✓ خواندن ورودی جریان ۴ تا ۲۰ میلی آمپر
- ✓ تولید سیگنال‌های آنالوگ و دیجیتال با مقدار مورد نظر
- ✓ خواندن سیگنال‌های آنالوگ و دیجیتال با ولتاژهای مختلف





کارت های داده برداری

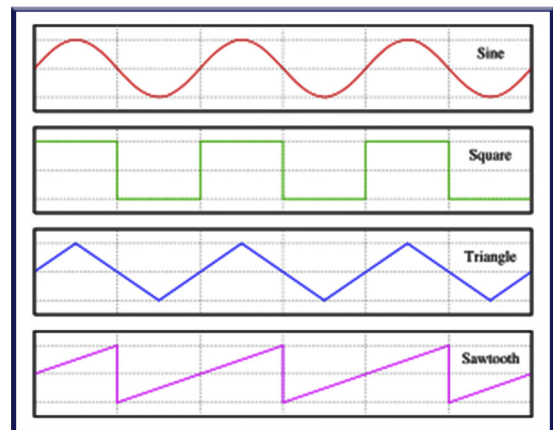
**DAQ cards**



## مشخصات فنی محصول

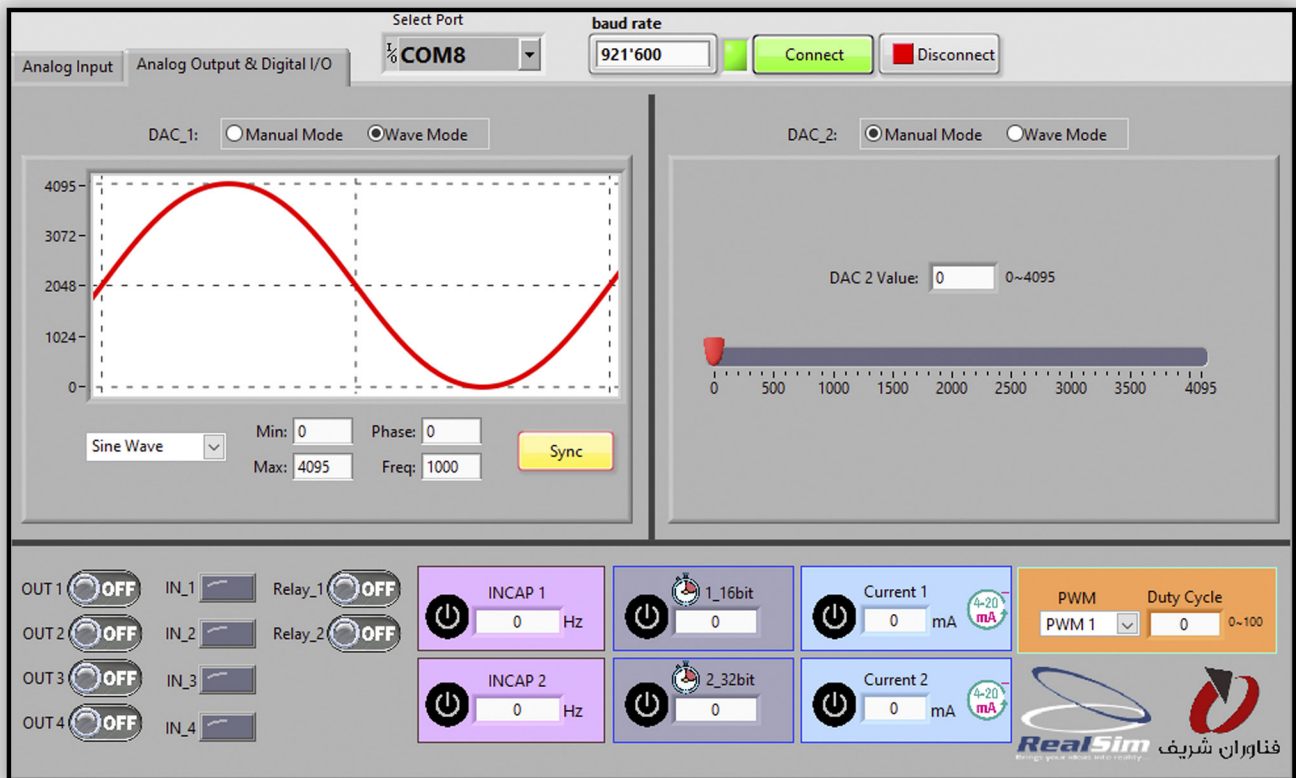
General	
Product Family	Real Sim
Interface Type	USB 2.0, RS232
Operating System	Windows
Source Voltage	+5V (USB), Adaptor 12V
Analog Input	
Single-Ended & Differential-Ended	8 Channels
A/D Converter Resolution	12 bits, 16 bits
Sample Rate	50kS/s(Max)
Current	2 Channels 4mA-20mA
Counter	16 bits & 32bits
Analog Output	
Number Of DAC Channels	2
Resolution	12 bits
Range	0V - 5V
Signal Frequency	0.1-1000 Hz

Digital Input	
Digital Inputs	4
Input Captures	2
Input Capture Frequency	50 kHz(max) 10 kHz(min)
Digital Output	
Relays	2 (12V- 5 Amp)
Outputs	4
PWM	4(50kHz) 0<Duty Cycle<100
Counters	2
Physical Specification	
Length	16 cm
Width	11.6 cm
Height	4.5 cm
I/O Connector	Screw Terminal
Operating Temperature	-20° C +80° C





## قابلیت‌های نرم‌افزار کاربری دستگاه

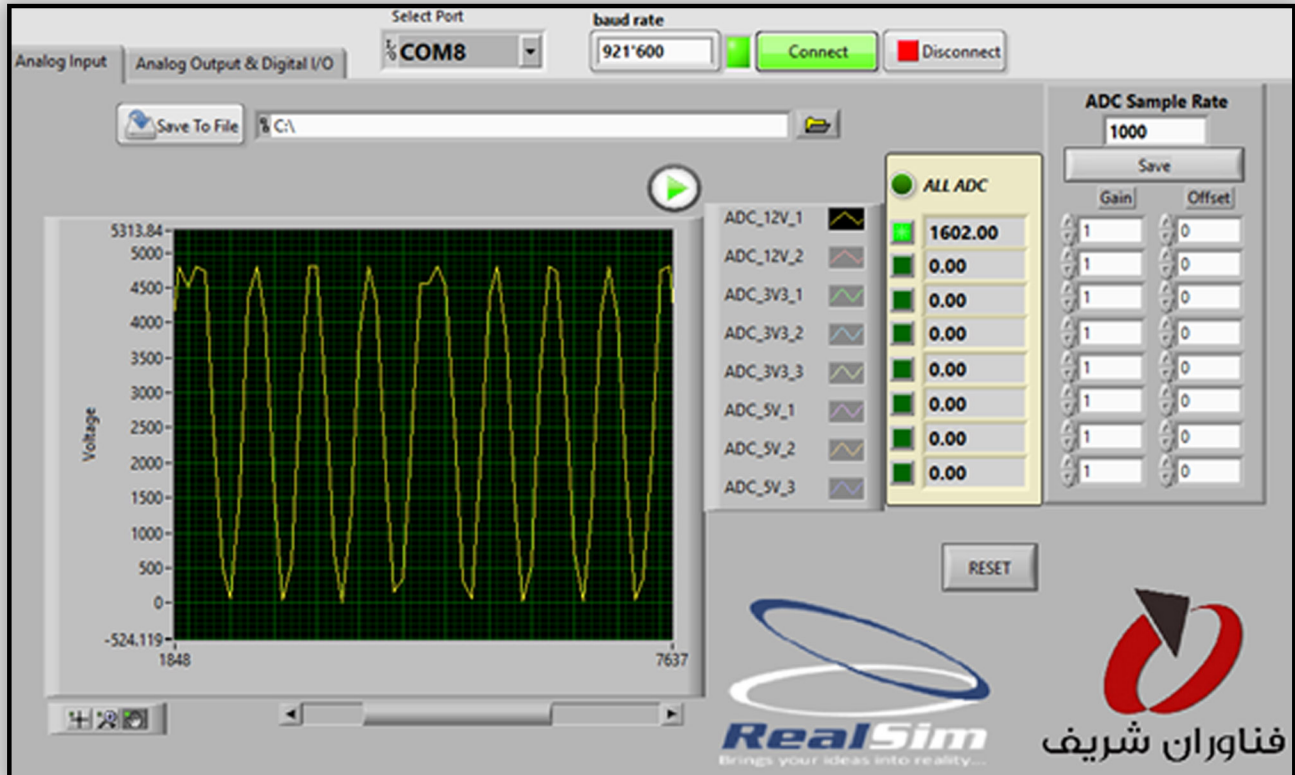


- ✓ امکان تغییر و مشاهده وضعیت ورودی‌ها و خروجی‌های دیجیتال
- ✓ امکان مشاهده و کنترل رله‌ها
- ✓ مجهز به نمایشگرهای عددی با قابلیت روشن و خاموش کردن برای کنترل COUNTER، CAPTURE FREQUENCY، و CURRENT 4-20MAMP
- ✓ مجهز به بخش انتخاب و تعیین DUTYCYCLE برای PWMها
- ✓ قابلیت تنظیم دستی ولتاژ و نوع شکل موج DACها



کارت های داده برداری

**DAQ cards**



- ✓ مجهز به صفحه رسم نمودار همزمان برای ADCها
- ✓ قابلیت ذخیره فایل داده‌های ADC در اکسل

## قابلیت‌های سخت‌افزاری

- ✓ رله مجهز به مدار نویزگیر بر پایه اپتوکوپلر با امکان حذف کامل نویز ورودی
- ✓ ۴ کانال ADC مدل  $\Sigma \theta$  با دقت نمونه برداری ۱۶ بیت
- ✓ نرخ نمونه برداری قابل تنظیم

