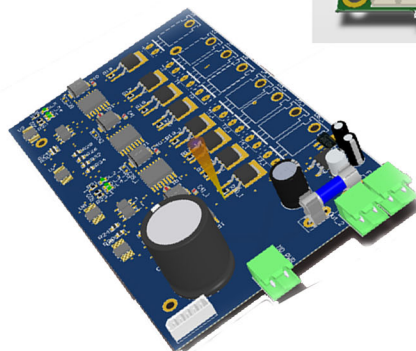
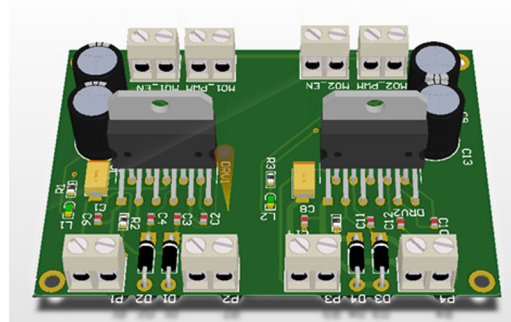


RealSim Motor Driver

RealSim برند محصولات شرکت دانش‌بنیان فناوران سامانه‌های راهبردی شریف در حوزه مکترونیک می‌باشد.

تجهیزات هوشمند آزمایشگاهی RealSim با هدف قطع وابستگی به خارج، کاهش واردات و در عین حال افزایش کیفیت آموزش و پژوهش در مراکز تحقیقاتی و دانشگاهی کشور تولید می‌شوند. بزرگترین سرمایه ما اعتماد و رضایت مشتریان است.



مشخصه	مقدار
محدوده ولتاژ	۵ - ۵۰ ولت
محدوده جریان	حداکثر تا ۴ آمپر
ابعاد برد	۶۲×۸۲ میلی‌متر
سیگنال کنترلی	PWM [1k-1M] Hertz
تعداد کفاله‌ها	۲ کفاله
ایزولاسیون تغذیه	-

مشخصه	مقدار
محدوده ولتاژ	۱۲ - ۵۰ ولت
محدوده جریان	حداکثر تا ۲۵ آمپر
ابعاد برد	۸۵×۱۴۳ میلی‌متر
سیگنال کنترلی	PWM [1k-1M] Hertz
تعداد کفاله‌ها	۲ کفاله
ایزولاسیون تغذیه	دارد

معرفی محصول

این محصول به عنوان بُرد درایور موتورهای DC و در دو نسخه جریان پایین و جریان بالا عرضه شده است. ولتاژ کاری این محصول از 5 تا 50 ولت قابل تغییر بوده و بیشینه جریان تا 25 آمپر را میتواند تحمل کند. از ویژگی این محصول قابلیت کنترل سرعت دو موتور به صورت جداگانه می‌باشد. همچنین جهت حرکت موتور به کمک دو LED مجزا مشخص می‌شود.

کاربردها

- رباتیک
- کنترل روشنای LED
- راه اندازی جک‌های مغناطیسی
- ویلچرهای برقی
- نوار نقاله

فناوران شریف

سامانه‌های راهبردی

تلفن: ۶۶۰۶۷۷۶۲

نمابر: ۶۶۰۸۸۲۵۳

RealSim
Brings your ideas into reality...

www.Realsim.ir

www.Fanavaran-Sharif.ir